

WASSER BEWEGT

Infobrief für Trinkwasser- und Abwasserkunden

Bienenparadies am Trinkwasserstützpunkt

Das ist ein richtig gutes Jahr. Die Bienen sind fleißiger denn je. So viel Honig hat Jörg Wunder lange nicht geerntet. Der Veolia-Mitarbeiter der Trinkwassergruppe Oschatz ist hobbymäßig Imker. Seine neun Bienenvölker tummeln sich ganz in der Nähe des Veolia-Stützpunktes und finden hier beste Bedingungen. Doch so gut wie der Honigbiene geht es den Wildbienen längst nicht. Jörg Wunder gehört deshalb zu denen, die immer wieder dafür werben, auch im heimischen Garten bienen- und insektenfreundliche Bedingungen zu schaffen. Ganz im Sinne unserer Umwelt. Damit liegt er auf einer Wellenlänge mit Veolias Unternehmensphilosophie. Was Sie zu Hause für mehr Artenvielfalt tun können? *Erfahren Sie mehr darüber auf Seite 6.*



Trinken Sie eigentlich genug Wasser?

Jeder weiß es. Die meisten denken trotzdem nicht daran und trinken zu wenig. Ernährungswissenschaftler und Mediziner empfehlen, dass ein gesunder Erwachsener täglich zwischen zwei und drei Liter Flüssigkeit zu sich nehmen sollte. Als Wasserexperten empfehlen wir natürlich das kühle Nass aus dem Hahn. Es ist herrlich erfrischend, gesund, jederzeit verfügbar und kommt aus der Region. Lassen Sie es sich schmecken.

Mehr zu den Inhaltsstoffen in Ihrem Trinkwasser auf den *Seiten 3 und 4.*



Ein guter Richtwert:
Pro Kilogramm Körpergewicht werden 35 Milliliter Flüssigkeit pro Tag empfohlen.

Eintauchen in die Veolia-Wasserwelt

Ihr besucht die neunte oder zehnte Klasse und habt in den Sommerferien noch nichts vor? Wir hätten da eine Idee: Wie wär's mit einem Schülerpraktikum? Die Wasserwelt ist garantiert vielseitiger als ihr euch vorstellen könnt. Begleitet unsere Veolia-Wasserexperten und macht euch selbst ein Bild davon, was eine Fachkraft für Wasserversorgungstechnik oder Abwassertechnik zu tun hat. Interesse? Dann ruft einfach an unter 03431 6556 und macht den ersten Schritt zu eurer Veolia-Karriere. Wir freuen uns auf euch.

[➔ veolia.de/karriere](https://www.veolia.de/karriere)



Mann mit Verantwortung: Gruppenleiter Jens Jakob

Da geht es Jens Jakob (Foto), dem neuen Gruppenleiter, vermutlich wie vielen anderen: »Früher war Wasser aus dem Hahn für mich etwas Selbstverständliches.«

Seit der 37-Jährige bei Veolia in Döbeln arbeitet, sieht die Wasserwelt für ihn komplett anders aus: »Jetzt weiß ich erstmal, was alles dazu gehört, damit dieser Zustand erreicht ist und wir zu Hause jederzeit Wasser in Top-Qualität nutzen können.«

Der gebürtige Torgauer, der in Leisnig zu Hause ist, trägt die Verantwortung für 16 Veolia-Wasserexperten, inklusive Azubis.

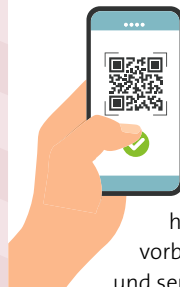
Vor seinem Einstieg bei Veolia arbeitete er als Maschinen- und Anlagentechniker bei Porsche in Leipzig. Doch irgendwann wollte er nicht mehr pendeln und in Schichten arbeiten. In einem Online-Stellenportal stieß er auf das Veolia-Angebot, bewarb sich und war erfolgreich.

Ihm ist wichtig, dass der Spaß bei der Arbeit nicht zu kurz kommt und man im Team harmoniert. Denn: »Trinkwasserversorgung ist nichts für Einzelkämpfer.«



Schnell und einfach: Zählerstand mit QR-Code übermitteln

Sie sind wie jedes Jahr angeschrieben und aufgefordert worden, Ihren Wasserzählerstand zu übermitteln? Dann nutzen Sie am besten den personalisierten QR-Code. Einfacher geht's nicht. Sie finden den Code in dem Anschreiben des Wasserverbandes Döbeln-Oschatz.



Jetzt müssen sie nur noch den Code scannen und in der Eingabemaske Ihren aktuellen Zählerstand eintragen. Alles andere

haben wir für Sie bereits vorbereitet. Das spart Zeit und senkt die Fehlerquote.

So können Sie uns Ihren Zählerstand auch übermitteln:



Internet: Geben Sie auf der Seite service.veolia.de in der Rubrik »Wasserzählerstand online melden« Ihre Daten ein.



Telefon: Rufen Sie beim Veolia-Kundenservice unter 03431 6556 zu den Geschäftszeiten an.



Post: Schicken Sie uns die Selbstablesekarte mit Ihrem Zählerstand zurück.

Eine echte Rarität

»Das ist schon etwas ganz Besonderes«, schwärmt Veolia-Projektleiter Olaf Starke. Der steingedeckte Abwasserkanal in der Döbelner Albertstraße ist rechteckig. Eine echte Rarität. Aktuell werden im Bereich Albertstraße/Waldheimer Straße die Kanäle erneuert, die Schmutz- und Niederschlagswasser ableiten. Der neue Kanal besteht aus glasfaserverstärktem Kunststoff und ist natürlich rund. Sein Durchmesser: bis zu 60 Zentimeter.

Um die Versorgung mit Trinkwasser auch künftig auf hohem Niveau sichern zu können, wird zudem auf 175 Metern das Trinkwassernetz ertüchtigt. Bis Jahresende sollen die Arbeiten abgeschlossen sein.



Auf der Zielgeraden

In Wermsdorf erschließt die Gemeinde das Wohngebiet Schlossblick. 13 Grundstücke entstehen dort, die an das Trinkwassernetz angeschlossen werden müssen. Damit die Kunden des Wasserverbandes Döbeln-Oschatz hier jederzeit das kühle Nass aus dem Hahn genießen können, wird die entlang des neuen Wohngebietes verlaufende Hauptversorgungsleitung etwas vergrößert. Im August diesen Jahres soll die Baustelle abgeschlossen sein, weiß Veolia-Projektleiter Torsten Richter.

Mit Seepferdchen durch den Sommer

Sommer, Sonne, Ferien: Im Waldbad Colditz, das Veolia betreibt, beginnt am 18. Juli ein Seepferdchenkurs für Schwimmanfänger. Ein beliebtes Angebot auch für Kinder aus Hartha und Waldheim.

Wer kann teilnehmen?

Kinder, die mindestens sechs Jahre alt sind

Wie lange dauert der Kurs?

Circa 15 Stunden

Welche Voraussetzungen werden benötigt? Keine Angst vorm Wasser und Lust am Schwimmenlernen

Was kostet das Ganze? 70 Euro

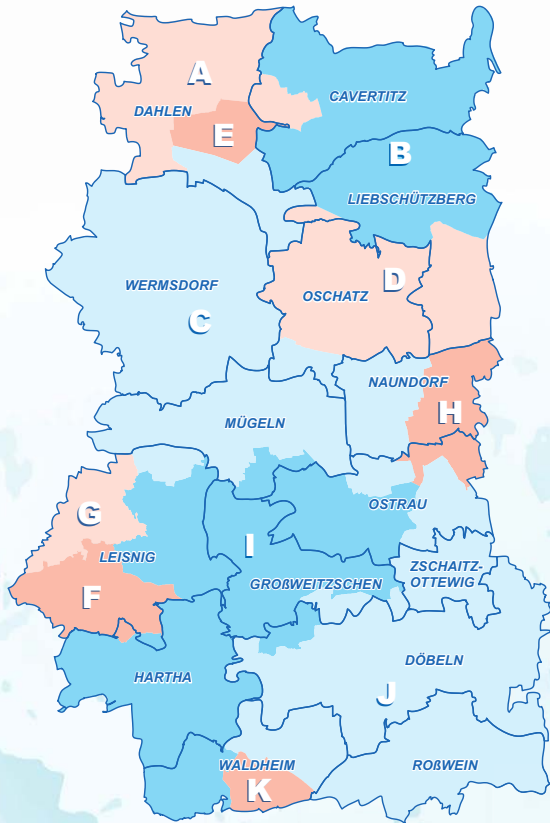
Gut zu wissen: Bis zum Saisonende können die vom Freistaat Sachsen während der Corona-Pandemie ausgestellten Gutscheine eingelöst werden.

Wo kann man sich anmelden? Direkt im Waldbad Colditz (Im Tiergarten 5) oder telefonisch unter 034381 43590



Was ist drin im Trinkwasser?

Trinkwasser ist ein Naturprodukt und wird zu 70 Prozent aus Grund- und Quellwasser gewonnen. Zu 13 Prozent wird See-, Talsperren- oder Flusswasser direkt genutzt. Die übrigen 17 Prozent sind laut Definition des Umweltbundesamtes »ein Mittelding: ursprünglich Oberflächenwasser, aber durch eine Bodenpassage oder Uferfiltration fast wie Grundwasser«. Fakt ist: Trinkwasser ist überall anders beschaffen – abhängig von den Mineralien, die sich im Wasser lösen. Und es ist ein regionales Produkt. Wie das Trinkwasser in Ihrer Region im Einzelnen beschaffen ist, können Sie den abgebildeten Tabellen entnehmen.



Versorgte Kommunen des Wasserverbandes

Döbeln-Oschatz (A-F)

Versorgungszone A (WW Schmannewitz): Cavertitz (Bucha und Zeuckritz); Dahlen (Börln, Bortewitz, Ochsenaal, Radegast, Schmannewitz, Schwarzer Kater)

Versorgungszone B (WW Olganitz): Cavertitz (Außig, Cavertitz, Klingenhain, Lampertswalde, Olganitz, Reudnitz, Schirmenitz, Schöna, Sörnnewitz, Treplitz); Liebschützberg (Clanzschwitz, Gaunitz, Klötitz, Laas, Leckwitz, Leisnitz, Liebschütz, Sahlissan, Terpitz, Wellerswalde, Zaußwitz)

Versorgungszone C (WW Malkwitz): Dahlen (Großböhma, Kleinböhma, Neuböhma); Leisnig (Börtewitz, Kropfowitz); Mügeln (Ablaß, Baderitz, Bernitz, Glossen, Grauschwitz, Kemmlitz, Lichteneichen, Mahris, Mügeln, Nebitzschen, Neubaderitz, Neusornzig, Niedergoseln, Ockritz, Oetzsch, Pommlitz, Poppitz, Querbitzsch, Schleben, Schweta, Seelitz, Sorzig, Wetitz, Zschannewitz); Naundorf (Casabra, Gastewitz, Hohenwussen, Kreina, Naundorf, Stensschütz, Zeicha); Oschatz (Leuben, Limbach); Ostrau (Auerschütz, Delmschütz, Schmorren); Wermsdorf (Calbitz, Collm, Gröppendorf, Kötitz, Lampersdorf, Liptitz, Luppa, Mahlis, Malkwitz, Reckwitz, Wadewitz, Wermsdorf, Wiederoda)

Versorgungszone D (WW Oschatz): Liebschützberg (Borna, Bornitz, Ganzig, Kleinragewitz, Schönnewitz, Wadewitz); Naundorf (Neu-Casabra); Oschatz (Lonnewitz, Mannschatz, Merkwitz, Oschatz, Rechau, Schmorkau, Thalheim, Zöschau)

Versorgungszone E (WW Malkwitz + WW Dahlen): Dahlen (OT Dahlen)

Versorgungszone F (WW Paudritzsch): Leisnig (Brösen, Fischendorf, Gorschwitz, Leisnig, Meinitz, Minkwitz, Paudritzsch, Röda, Tautendorf, Tragnitz); Hartha (Neudörfchen)

WF = Wasserfassung
WW = Wasserwerk

Versorgte Kommunen des Wasserverbandes Döbeln-Oschatz (G-K)

Versorgungszone G (WF Polkenberg): Leisnig (Altleisnig, Clennen, Doberquitz, Doberschwitz, Görnitz, Kalthausen, Korpitzsch, Marschwitz, Polditz, Polkenberg, Sitten, Wiesenthal, Zeschwitz, Zschockau)

Versorgungszone H (WF Jahna-Pulsnitz): Naundorf (Haage, Hof, Nasenberg, Raitzen, Reppen, Salbitz); Ostrau (Binnewitz, Jahna)

Versorgungszone I (WF Jahnaue 1+2): Döbeln (Miera, Nöthschütz, Technitz); Großweitzschen (Bennewitz, Döschütz, Eichardt, Gadewitz, Gallschütz, Göldnitz, Großweitzschen, Höckendorf, Jeßnitz, Kleinweitzschen, Mockritz, Niederranschütz, Redemitz, Strocken, Tronitz, Westewitz, Wollsdorf, Zschwitz, Zschörnewitz); Hartha (Aschershain, Diedenhain, Gersdorf, Hartha, Kieselbach, Langenau, Lauschka, Nauhain, Saalbach, Schönherstädt, Seifersdorf, Steina, Wallbach, Wendishain); Leisnig (Altenhof, Beiersdorf, Bockelwitz, Dobernitz, Großpelsen, Hetzdorf, Kleinpelsen, Klosterbuch, Leuterwitz, Naundorf, Naunhof, Nicollschwitz, Queckhain, Scheergrund, Zollschwitz); Mügeln (Gaudlitz, Lüttnitz, Paschkowitz, Zävertitz); Ostrau (Döhlen, Kattnitz, Kiebitz, Merschütz, Niederlützschera, Noschkowitz, Oberlützschera, Obersteina, Ostrau, Rittmitz, Schlagwitz, Schrebitz, Sömnitz, Töllschütz, Wutzschwitz); Waldheim (Heiligenborn, Neumilkau, Neuschönberg, Oberrausenthal, Rausenthal, Reinsdorf, Unterrausenthal)

Versorgungszone J (WF Jahnaue 1 + WW Simselwitz + WW Gärtitz + WW Klitschbach + WF Möbertitz): Döbeln (Bormitz, Beicha, Choren, Döbeln, Dreißig, Ebersbach, Forchheim, Gärtitz, Geleitshäuser, Gerlitzsch, Gödelitz, Großbauchlitz, Großsteinbach, Hermsdorf, Juchhöh, Kleinmockritz, Leschen, Limmritz, Lüttewitz, Maltitz, Mannsdorf, Markritz, Masten, Meila, Mochau, Nelkanitz, Neudorf, Neugreußig, Oberranschütz, Petersberg, Pischwitz, Pommlitz, Präbschütz, Prüfern, Schallhausen, Schickenhäuser, Schweimnitz, Schweta, Simselwitz, Stockhausen, Theeschütz, Töpel, Wöllsdorf, Ziegra, Zschackwitz, Zschäschtütz); Ostrau (Beutig, Clanzschwitz, Münchhof, Pulsitz, Trebanitz, Zschochau); Roßwein (Gleisberg, Grunau, Haßlau, Hohenlauf, Littdorf, Mahlitzsch, Naußlitz, Neuseifersdorf, Niederstriegis, Ossig, Otzdorf, Roßwein, Seifersdorf, Troischau, Ullrichsberg, Wettertsdorf, Wetterwitz, Zweinig); Waldheim (Gebersbach, Heyda, Knobelsdorf, Meinsberg, Neuhausen, Rudelsdorf); Zschaitz-Ottewig (Auterwitz, Baderitz, Dürreweitzschen, Glaucha, Goselitz, Lüttewitz, Lützschnitz, Mischütz, Möbertitz, Obergoseln, Ottewig, Strölla, Zschaitz, Zschepplitz, Zunschwitz)

Versorgungszone K (WF Jahnaue 1+2 + WW Simselwitz + WW Gärtitz + WW Klitschbach + WF Möbertitz + WW Waldheim): Waldheim (Massanei, Schönberg, Waldheim)

WF = Wasserfassung
WW = Wasserwerk



Parameter	Versorgungszone A	Versorgungszone B	Versorgungszone C	Versorgungszone D	Versorgungszone E		Versorgungszone F	Grenzwert der TrinkwV	Einheit
					von	bis			
Aluminium	<0,005	<0,005	<0,005	<0,005	<0,005		0,015	0,2	mg/l
Basenkapazität bis pH=8,2	0,09	0,41	0,08	0,07	0,06	0,09	0,15	—	mmol/l
Calcium	43,6	73,6	91,6	100,3	77,6	97,3	65,1	—	mg/l
Chlorid	8,6	6,2	41,0	39	23	43	48	250	mg/l
Eisen	0,026	<0,010	<0,010	<0,010	<0,010		<0,010	0,20	mg/l
elektr. Leitfähigkeit bei 25°C	276	419	614	594	435	639	545	2790	µS/cm
Fluorid	0,16	0,18	0,09	0,10	0,09	0,18	1,2	1,50	mg/l
Gesamthärte	6,8	11,8	15,9	16,2	12,1	16,3	12,1	—	°dH
Gesamthärte nach WMG	1,22	2,11	2,83	2,89	2,16	2,91	2,15	—	mmol/l
Härtebereich	weich	mittel	hart	hart	mittel	hart	mittel		
Kalium	1,24	2,31	2,72	1,83	1,27	2,82	4,36	—	mg/l
Magnesium	3,13	6,63	11,0	9,43	5,4	11,6	12,8	—	mg/l
Mangan	<0,005	<0,005	<0,005	<0,005	<0,005		<0,005	0,05	mg/l
Natrium	10,1	9,3	21,0	14,7	8,91	21,1	27,9	200	mg/l
Nitrat	0,36	1,2	13	12,5	0,61	14,0	10,5	50	mg/l
Nitrit	<0,010	<0,01	<0,01	<0,01	<0,010		<0,01	0,50	mg/l
pH-Wert	7,9	7,38	7,69	7,79	7,57	7,82	7,55	6,5–9,5	
Sauerstoff	10,2	7,7	10,6	10,9	10,2	11,1	10,3	—	mg/l
Säurekapazität bis pH=4,3	2,58	3,9	1,81	1,95	1,77	2,29	2,42	—	mmol/l
Sulfat	7,8	20	155	155	79	160	81	250	mg/l
TOC (org. gebund. Kohlenstoff)	1,67	3,55	1,27	0,96	1,19	1,52	1,54	—	mg/l
Uran	<1	<1	<1	<1	<1		<1	10	µg/l
Zusatzstoffe zur Desinfektion	Zusatz von Chlorbleichlauge	Zusatz von Chlorbleichlauge	Zusatz von Chlordioxid	Zusatz von Chlordioxid	Zusatz von Chlorbleichlauge und Chlordioxid		Zusatz von Chlordioxid		
Zusatzstoffe zur pH-Wert-Einstellung	Zusatz von Natronlauge	Zusatz von Natronlauge	Zusatz von Natronlauge	—	Zusatz von Natronlauge		Zusatz von Natronlauge		

Parameter	Versorgungszone G	Versorgungszone H	Versorgungszone I		Versorgungszone J		Versorgungszone K		Grenzwert der TrinkwV	Einheit
			von	bis	von	bis	von	bis		
Aluminium	<0,005	<0,005	<0,005		<0,005		<0,005		0,2	mg/l
Basenkapazität bis pH=8,2	0,18	0,89	0,74	0,91	0,37	1,19	0,03	1,19	—	mmol/l
Calcium	136	158	136	186	134	162	66,5	186	—	mg/l
Chlorid	38	46	46	53	37	72	35	72	250	mg/l
Eisen	<0,010	<0,010	<0,010	0,044	<0,010	0,044	<0,010	0,044	0,20	mg/l
elektr. Leitfähigkeit bei 25°C	834	1032	885	1146	809	1016	543	1146	2790	µS/cm
Fluorid	0,19	0,18	0,17	0,24	0,08	0,24	0,08	0,24	1,50	mg/l
Gesamthärte	22,7	30,8	25,5	34,6	24	29,4	12,5	34,6	—	°dH
Gesamthärte nach WMG	4,06	5,51	4,55	5,16	4,29	5,25	2,23	6,18	—	mmol/l
Härtebereich	hart	hart	hart		hart		hart			
Kalium	1,47	2,01	2,01	2,21	1,64	2,94	1,64	3,62	—	mg/l
Magnesium	20,2	37,6	28	37,3	21	29,1	18,8	37,3	—	mg/l
Mangan	<0,005	0,016	<0,005	0,041	<0,005	0,041	<0,005	0,041	0,05	mg/l
Natrium	17,8	12,4	12,6	16,5	12,6	17,3	12,6	22,3	200	mg/l
Nitrat	26	19	5,9	48	1,5	50	1,5	50	50	mg/l
Nitrit	<0,01	<0,01	<0,010		<0,010		<0,010		0,50	mg/l
pH-Wert	7,63	7,22	7,19	7,59	6,84	7,59	6,84	8,05	6,5–9,5	
Sauerstoff	9,8	3,9	1,5	4,7	1,5	11,0	1,5	11,0	—	mg/l
Säurekapazität bis pH=4,3	3,81	6,56	5,96	6,24	3,96	6,10	2,02	6,24	—	mmol/l
Sulfat	202	160	140	150	140	180	110	180	250	mg/l
TOC (org. gebund. Kohlenstoff)	0,88	1,33	0,69	0,74	0,74	1,25	0,69	1,37	—	mg/l
Uran	<1	5	6		2	8	2	8	10	µg/l
Zusatzstoffe zur Desinfektion	Zusatz von Chlorbleichlauge	Zusatz von Chlorbleichlauge	Zusatz von Chlordioxid		Zusatz von Chlordioxid		Zusatz von Chlorbleichlauge und Chlordioxid			
Zusatzstoffe zur pH-Wert-Einstellung	—	—	—		—		—			

Informationen zur Trinkwasserqualität, zu den Trinkwasserinhaltsstoffen und der Trinkwasserverordnung erhalten Sie auch im Internet auf der Seite service.volia.de und im Kundenservicebüro in der Döbelner Bahnhofstraße 42. Den Wasserverband Döbeln-Oschatz finden Sie im Netz unter: www.wasserverband-doebeln-oschatz.de

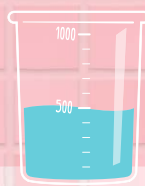
Gut für Umwelt, Kläranlage und Portemonnaie

Jeder kann durch kleine Veränderungen im Alltag etwas für die Umwelt tun. Haben Sie schon mal daran gedacht, Ihr eigenes Putzmittel zu mixen? Je mehr Chemikalien eingesetzt werden, umso mehr kommt auch auf den Kläranlagen an. Dadurch steigt der Aufwand an Material und Energie, um das Abwasser so zu reinigen, dass es wieder in den Wasserkreislauf geleitet werden kann. Um die Kosten für alle im Rahmen zu halten, ist deshalb beim Putzen oft weniger mehr.

Allzweckreiniger

500 ml lauwarmes Wasser und 50 g Zitronensäure (Pulver) in eine leere Sprühflasche füllen und schütteln

1 Schuss Spülmittel und 10 Tropfen Orangenöl hinzufügen und erneut schütteln



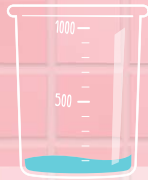
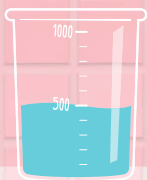
WC-Reiniger

2 EL Speisestärke in 500 ml Wasser auflösen. Unter Rühren zum Kochen bringen, bis eine zähe Masse entsteht

In einem zweiten Topf 100 ml Wasser mit 2 EL Zitronensäure verrühren

1 Schuss Spülmittel und 8 Tropfen Zitronenöl hinzufügen und mischen

Beide Mischungen gut vermengen



Corona-Viren: Das Abwasser weiß alles

Jule Landsdorf sieht alles. Ihrer Diagnostik entgeht (fast) nichts. Mittlerweile können mit spezieller Labortechnik auf der Kläranlage Döbeln-Masten sogar SARS-CoV-2-Viren nachgewiesen werden.

»Wir liefern über die Analyse des Abwassers wichtige Erkenntnisse, wie stark das Corona-Virus im Einzugsgebiet der Kläranlage auf dem Vormarsch ist.

Für politische Entscheidungsträger kann das immens wichtig

sein, die Weichen zum Schutz der Bevölkerung zu stellen«, sagt Sebastian Simon, Gruppenleiter Abwasser bei Veolia in Döbeln.

Je niedriger der ermittelte CT-Wert, desto höher die Viruslast. Doch bevor die Labor-

technik diese Angaben liefern kann, muss Veolia-Mitarbeiterin Jule Landsdorf die Probe vorbereiten und extrahieren. Mit Hilfe verschiedener Lichtquellen wird am Ende die Viruslast angezeigt.

Bereits eine 50-Milliliter-Probe vom Zulauf der Kläranlage genügt, um die sensiblen Daten zu ermitteln

Je niedriger der CT-Wert, desto höher die Viruslast.

Veolia-Mitarbeiterin Jule Landsdorf bestückt das Analysegerät mit den Proben.

und damit Aussagen zum Gesundheitszustand der Bevölkerung zu treffen. Eine wichtige Dienstleistung der Veolia-Wasserexperten, die im Abwasser nicht nur Corona-Viren, sondern vieles mehr nachweisen können.



Wussten Sie eigentlich,

dass es in Deutschland mehr als 560 Wildbienenarten gibt? Allerdings sind viele vom Aussterben bedroht.

Gesucht & Gefunden

Wir haben auf unserer Tour durch die Region wieder nach einem Bauwerk Ausschau gehalten, das Ihnen bekannt vorkommen dürfte, wenn Sie sich in der Umgebung von Döbeln ein bisschen auskennen. Wonach suchen wir? Wenn Sie wissen oder ahnen, was auf unserem neuen Rätselmotiv zu sehen ist, machen Sie mit und versuchen Sie Ihr Glück. **Vielleicht gewinnen Sie einen unserer drei Büchergutscheine im Wert von jeweils 20 Euro.** Wir drücken die Daumen.

Wildbienen:

Wenn sie weg sind, ist es zu spät!

»Wir alle müssen dafür sorgen, dass wir unsere Umwelt so wenig wie möglich belasten.« Jörg Wunder (Foto unten) betont das, wann immer sich die Gelegenheit bietet. Als Imker und Naturfreund weiß er, wie wichtig Artenvielfalt ist.

Anders als der Honigbiene, die von Hause aus eine starke Lobby hat, geht es der Wildbiene nicht sonderlich gut. »Wenn wir unsere Umwelt schädigen, dann schädigen wir alle Tiere und Pflanzen«, betont der Veolia-Mitarbeiter der Trinkwassergruppe Oschatz. Welchen Einfluss allerdings Umweltverschmutzungen oder mangelnde Artenvielfalt auf die Wildbienen-Population haben, das lässt sich schwer erforschen. Allerdings weiß Jörg Wunder: »Wenn sie weg sind, ist es zu spät.«

Deshalb sollten sich möglichst alle darauf besinnen, den Lebensraum für Tiere und Pflanzen so angenehm wie möglich zu gestalten. Im Kleinen wie im Großen.



Was kann man tun?

- ✿ Erlauben Sie sich ein wenig Unordnung im Garten. Die Tiere mögen keine »Wohnzimmertgärten«.
- ✿ Mähen Sie nicht so häufig Rasen.
- ✿ Pflanzen Sie insektenfreundliche, möglichst heimische Arten mit offenen Blüten.
- ✿ Stellen Sie Tränken auf, damit die Tiere ihren Wasserbedarf decken können.
- ✿ Lassen Sie Totholz einfach liegen und schaffen Sie somit Rückzugsmöglichkeiten.

i Sie möchten wissen, was Veolia als Umweltdienstleister für mehr Biodiversität tut? Dann blättern Sie in unserem aktuellen Nachhaltigkeitsbericht: veolia.de/verantwortung.



Wenn Sie mitmachen wollen, schreiben Sie einfach eine Postkarte an Veolia Wasser Deutschland GmbH, Bahnhofstraße 42, 04720 Döbeln oder eine E-Mail an de.wasser.doebeln@veolia.com (Kennwort: Bilderrätsel). Wer unter allen richtigen Einsendungen unter Ausschluss des Rechtsweges als Gewinner ermittelt wird, ist einverstanden, dass sein Name in der nächsten »WASSER BEWEGT«-Ausgabe veröffentlicht wird und akzeptiert die Datenschutzerklärung der Veolia Wasser Deutschland GmbH (service.veolia.de/kontakt/datenschutz). **Einsendeschluss ist der 31. Juli 2022.**

In der letzten »WASSER BEWEGT«-Ausgabe, die im Dezember 2021 erschienen ist, hatten wir Ihnen in unserer Rubrik »Gesucht & Gefunden« eine Ansicht der Burg Mildenstein in Leisnig präsentiert. Viele von Ihnen erkannten die historischen Mauern natürlich. Herzlichen Glückwunsch unseren Gewinnern der drei Büchergutscheine. Und viel Freude beim Lesen.



WASSER BEWEGT

»WASSER BEWEGT« ist ein Infobrief der Veolia Wasser Deutschland GmbH, und des Wasserverbandes Döbeln-Oschatz, des AZV Döbeln-Jahnatal und des AZV Oberes Döllnitztal

AZV Oberes Döllnitztal



Veolia Wasser Deutschland GmbH
Niederlassung Döbeln
Bahnhofstraße 42
04720 Döbeln

Telefon: 03431 6556
Fax: 03431 655711
E-Mail: de.wasser.doebeln@veolia.com
Internet: service.veolia.de
und veolia.de

Geschäftszeiten

Montag: 8:00–16:00 Uhr
Dienstag: 8:00–18:00 Uhr
Mittwoch: 8:00–16:00 Uhr
Donnerstag: 8:00–16:00 Uhr
Freitag: 8:00–14:00 Uhr

kostenlose 24h-Notfall-Hotline
0800 9356702

Layout und Text: Veolia.

Fotos: Veolia/Heiko Rebsch, iStock/DanielPrudek, AdobeStock: Aleks/Pixel-Shot/Thomas Söllner/Forgem/Monkey Business/Krakenimages.com/Aldeca Productions/Jean Kobben/Sarawut, Freepik/Ibrandify, Freepik, iStock/stocksnapper, NordicWorking.com
Redaktionsschluss: 20. Juni 2022
Klimaneutral gedruckt auf Recyclingpapier.

Klimaneutral
Druckprodukt
ClimatePartner.com/11730-2201-1007

