

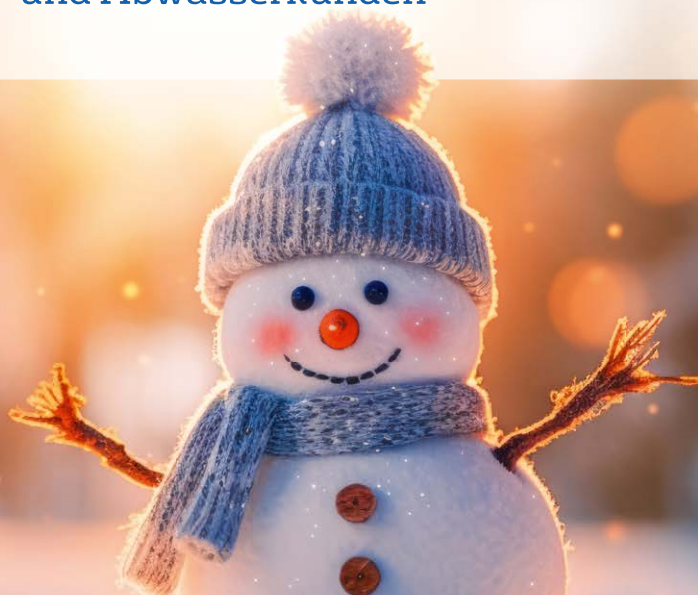
# WASSER BEWEGT

Infobrief für Trinkwasser- und Abwasserkunden

WIR WÜNSCHEN

ALLEN EINE SCHÖNE

ADVENTSZEIT!



## Wenn der Wasserzähler friert

Die Blumenkübel von Terrassen und Balkonen sind längst ins Winterquartier gezogen. Aber haben Sie an Ihren Wasserzähler gedacht? Der friert nämlich auch.

Wasserzähler sind sensible, geeichte Messgeräte und nicht für Minustemperaturen

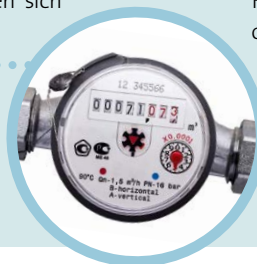
ausgelegt. Sinken die Außen- und vor allem Bodentemperaturen dauerhaft unter null Grad, steigt das Risiko, dass der Zähler einfriert und ersetzt werden muss. Den Ärger und die Kosten kann man sich sparen.

Wichtig ist, den Zähler gut einzupacken. Dafür eignen sich

alte Decken und Handtücher, mit Laub gefüllte Säcke oder handelsübliches Dämmmaterial, wie Polystyrol. Hilfreich ist, wenn Fenster und Türen im Keller, in der Garage oder im Schuppen geschlossen sind.

Denken Sie unbedingt auch an den Frostschutz für den Zähler im Garten oder in leerstehenden Häusern und daran, die Leitungen zu entleeren, bevor Sie die Wasserversorgung im Winter abstellen. Sollte ein Abstellventil defekt sein, informieren Sie unbedingt den Kundenservice von Veolia. Es muss dann ersetzt werden.

**Ist der Wasserzähler dennoch eingefroren, helfen erfahrungsgemäß weder heißes Wasser noch Auftau-Versuche mit einem Föhn. Der Zähler muss dann kostenpflichtig ersetzt werden.**



## Aus der Ferne immer im Blick

Wer will, der kann im Auto oder in der Bahn sitzend die Zimmertemperatur zu Hause verändern, das Licht ein- oder ausschalten, die Rolläden hoch- oder runterziehen, den Backofen vorwärmen. Die Digitalisierung macht's möglich und beeinflusst auch die Wasserbranche.

Abwasser bei Veolia. »Das erhöht die Anlagensicherheit enorm, weil wir schneller Bescheid wissen und vor allem reagieren können, wenn die Anlage nicht wie gewohnt funktionieren sollte.«

Kolochau ist erst der Anfang. Nach und nach sollen alle Abwasserpumpwerke im Gebiet des Wasserverbandes Schlieben sowie die Kläranlage in das Prozessleitsystem integriert werden. Das ermöglicht durch spezielle Programme auf dem Tablet nach Dienstschluss, an den Wochenenden und Feiertagen die kontinuierliche Überwachung des Anlagenbetriebes.

»Das erhöht die Anlagensicherheit enorm.«

Sebastian Simon, Gruppenleiter Abwasser bei Veolia

Als in Kolochau ein komplett neues Abwasserpumpwerk errichtet wurde, rüsteten die Experten für Automatisierung bei Veolia das Pumpwerk mit sogenannter Fernwirktechnik aus. »Damit können wir die Anlage über mobile Anwendungen jederzeit überwachen und auch steuern, falls zum Beispiel eine der beiden Pumpen ausfallen sollte«, informiert Sebastian Simon, der zuständige Gruppenleiter

Im Trinkwasserbereich werden die Anlagen bereits aus der Ferne überwacht. Sowohl das Wasserwerk in Oelsig, die Druckerhöhungsstation für den Ortsteil Berga und die Gebietswasserzähler für Kolochau und Werchau übermitteln die Betriebsdaten direkt in das Prozessleitsystem von Veolia.



## Was ist drin im Trinkwasser?

Wie viel Fluorid ist in Ihrem Trinkwasser? Ist es sauer oder basisch? Und wie hart ist es? Alles, was Sie über die Zusammensetzung und Beschaffenheit des Trinkwassers im Gebiet des Wasserverbandes Schlieben wissen müssen, finden Sie hier. Einmal im Jahr veröffentlicht der Wasserverband diese aktuellen Analysewerte.

Parameter	Wasserwerk Stolzenhain	Wasserwerk Herzberg	Wasserwerk Oelsig	Grenzwert der TrinkwV	Einheit
Aluminium	<0,030	<0,030	<0,030	0,2	mg/l
Basenkapazität bis pH=8,2	0,01	0,07	0,00	—	mmol/l
Calcium	55,20	42,00	39,70	—	mg/l
Chlorid	19,40	2,80	24,90	250	mg/l
Eisen	0,023	0,2	0,10	0,2	mg/l
elektr. Leitfähigkeit bei 25°C	361	276	466	2790	µS/cm
Fluorid	0,06	0,09	0,08	1,50	mg/l
Gesamthärte	8,74	6,91	7,40	—	°dH
Gesamthärte nach WMG	1,56	1,24	1,32	—	mmol/l
Härtebereich	weich	weich	weich	—	—
Kalium	0,96	1,10	6,00	—	mg/l
Magnesium	4,40	4,40	6,60	—	mg/l
Mangan	<0,005	<0,005	<0,005	0,05	mg/l
Natrium	6,10	7,20	38,60	200	mg/l
Nitrat	1,00	1,40	9,50	50	mg/l
Nitrit	<0,010	<0,010	<0,010	0,50	mg/l
pH-Wert	8,16	7,85	8,00	6,5–9,5	—
Sauerstoff	7,90	10,60	5,30	—	mg/l
Säurekapazität bis pH=4,3	1,95	2,68	1,30	—	mmol/l
Sulfat	61,00	<1	109,60	250	mg/l
TOC (org. gebund. Kohlenstoff)	1,60	2,30	2,80	—	mg/l
Uran	<0,010	<0,010	<0,010	0,01	mg/l
Zusatzstoffe zur Desinfektion	—	—	—	—	—
Zusatzstoffe zur pH-Wert-Einstellung	—	—	Zusatz von Natronlauge	—	—

### Versorgte Kommunen des Wasserverbandes Schlieben

Wasserwerk Stolzenhain: **Schlieben** (Ortsteil Krassig)

Wasserwerk Herzberg: **Schlieben** (Ortsteile Berga, Schlieben und Weißenburg); **Kremitzau** (Ortsteil Kolochau)

Wasserwerk Oelsig: **Kremitzau** (Ortsteil Malitschkendorf); **Schlieben** (Ortsteile Frankenhain, Jagsal, Oelsig und Wehrhain)



## Die Sache

### mit dem Karpfen

Ein Blick auf die festlich gedeckte Tafel zeigt: Wasser und Weihnachten haben einige Berührungspunkte.

So wird vor allem in Mittel- und Osteuropa zu Weihnachten Fisch serviert. Diese Tradition hat ihren Ursprung im Christentum, wo der Advent lange als Fastenzeit angesehen wurde. Fisch war in dieser Phase tabu und etablierte sich daraufhin als spezielles Fastengericht am Vorabend des Weihnachtstages.

In Österreich serviert man gern an Heiligabend Karpfen. Hierzulande kommt er häufig Silvester als Karpfen blau auf den Tisch. Einer Legende zufolge glaubte man lange Zeit, dass es Glück bringen würde, eine Schuppe des Karpfens mit sich zu tragen. Angeblich sollte dieses münzförmige Symbol den Trägern im Folgejahr zu einem Geldsegen verhelfen.

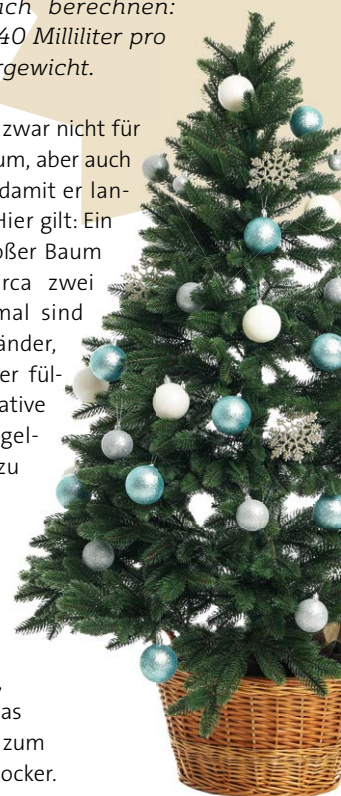
## Durstiger Weihnachtsbaum

Trinkwasser ist zu jeder Jahreszeit der ideale Durstlöscher – und wichtig für einen gut funktionierenden Stoffwechsel. Wie viel Wasser der Mensch täglich braucht, lässt sich berechnen: zwischen 30 und 40 Milliliter pro Kilogramm Körpergewicht.

Diese Faustregel gilt zwar nicht für Ihren Weihnachtsbaum, aber auch der braucht Wasser, damit er lange frisch aussieht. Hier gilt: Ein circa zwei Meter großer Baum benötigt täglich circa zwei Liter Wasser. Optimal sind Weihnachtsbaumständer, die man mit Wasser füllen kann. Eine Alternative wäre, den Baum regelmäßig mit Wasser zu besprühen.

### Noch ein Tipp:

Wenn Sie eine Fußbodenheizung haben, ist es ratsam, den Nadelbaum etwas erhöht aufzustellen, zum Beispiel auf einem Hocker.



## WASSER BEWEGT

»WASSER BEWEGT« ist ein Infobrief der Veolia Wasser Deutschland GmbH und des Wasserverbandes Schlieben



Layout und Text: Veolia

Fotos: AdobeStock/Corri Seizinger, Freepik, Freepik/rawpixel, AdobeStock/mars58, Heiko Rebsch, AdobeStock/Redshinestudio, AdobeStock/nosyrevy, AdobeStock/Atlas

Redaktionsschluss: 24. November 2023

Gedruckt auf Recyclingpapier



Druckprodukt mit finanziellem  
**Klimabeitrag**  
ClimatePartner.com/15995-2201-1001

### Veolia Wasser Deutschland GmbH Standort Schlieben

Herzberger Straße 7, 04936 Schlieben

Telefon: 035361 82573 (technischer Service) oder 03431 655678 (Kundenservice)

Fax: 03431 655711

E-Mail: de.wasser.kundenservice@veolia.com

Internet: service.veolia.de

### Geschäftszeiten

Mo: 8:00–16:00 Uhr

Di: 8:00–18:00 Uhr

Mi: 8:00–16:00 Uhr

Do: 8:00–16:00 Uhr

Fr: 8:00–14:00 Uhr

**Wasserverband Schlieben** (im Amt Schlieben)  
Herzberger Straße 7, 04936 Schlieben

Sprechzeit: Dienstag, 14:00–18:00 Uhr

Telefon: 035361 35633

**kostenlose 24h-Notfall-Hotline**  
**0800 3545668**